

المملكة المغربية



وزارة العدل والشؤون
القضائية

العدالة
فبراير 2012



وزارة العدل والحريات

ساحة المأمونية - 10000 - الرباط - المغرب

الهاتف: 05 37 21 37 37

www.justice.gov.ma / www.mahakim.ma

الفهرس

- 5..... تقديم
- 6..... محاكم المملكة
- 6..... الخريطة القضائية للمملكة
- 6..... الدوائر القضائية
- 11..... الموارد البشرية لوزارة العدل والحريات
- 11..... 1 - القضاة
- 11..... عدد وتوزيع القضاة حسب الجنس والمهام
- 12..... عدد النساء العاملات بالسلك القضائي
- 13..... نسبة القضاة الذكور والإناث بالنسبة لمجموع القضاة
- 13..... 2 - هيئة كتابة الضبط و الأطر التقنية
- 13..... عدد موظفي وزارة العدل والحريات حسب الجنس
- 14..... نسبة الذكور والإناث بالنسبة لمجموع موظفي وزارة العدل والحريات
- 14..... عدد الموظفين بالإدارة المركزية حسب السلم
- 14..... عدد الموظفين بالإدارة المركزية حسب الجنس
- 15..... نسبة الذكور والإناث بالنسبة لمجموع موظفي الإدارة المركزية
- 15..... عدد الموظفين بالمعهد العالي للقضاء حسب الجنس والدرجة
- 16..... عدد المستخدمين والموظفين بالمؤسسة المحمدية للأعمال الاجتماعية لقضاة وموظفي وزارة العدل حسب السلم
- 16..... عدد المستخدمين والموظفين بالمؤسسة المحمدية للأعمال الاجتماعية لقضاة وموظفي وزارة العدل حسب الجنس
- 17..... عدد الموظفين بالمديريات الفرعية الإقليمية حسب السلم
- 18..... عدد الموظفين بالمديريات الفرعية الإقليمية حسب الجنس
- 19..... عدد الموظفين بالمراكز الجهوية للحفاظ حسب السلم
- 20..... عدد الموظفين بالمراكز الجهوية للحفاظ حسب الجنس

3 - المحاكم..... 20

- عدد الموظفين بمحكمة النقض حسب السلم..... 20
- عدد الموظفين بمحكمة النقض حسب الجنس..... 20
- عدد الموظفين بمختلف الدوائر القضائية حسب السلم..... 21
- عدد الموظفين بمختلف الدوائر القضائية حسب الجنس..... 21
- عدد الموظفين بمحاكم الاستئناف الإدارية والمحاكم الإدارية حسب السلم..... 22
- عدد الموظفين بمحاكم الاستئناف الإدارية والمحاكم الإدارية حسب الجنس..... 23
- عدد الموظفين بمحاكم الاستئناف التجارية والمحاكم التجارية حسب السلم..... 23
- عدد الموظفين بمحاكم الاستئناف التجارية والمحاكم التجارية حسب الجنس..... 24

مساعده القضاء..... 24

- عدد المحامين حسب الجنس..... 24
- عدد الموثقين حسب الجنس..... 24
- عدد الخبراء القضائيين حسب الجنس..... 24
- عدد التراجمة المقبولين لدى المحاكم حسب الجنس..... 24
- عدد المفوضين القضائيين حسب الجنس..... 24
- عدد النساخ حسب الجنس..... 24
- عدد العدول..... 24

النشاط العام للمحاكم..... 25

- النشاط العام للمحاكم ما بين 2007 و 2012..... 25
- تطور تنفيذ الأحكام المدنية والإدارية والتجارية خلال سنوات 2007 إلى 2012..... 28

إحصائيات نشاط أقسام قضاء الأسرة لسنة 2012..... 29

- الزواج وثبوت الزوجية..... 29
- الصلح في قضايا الأسرة..... 29
- حالات إرجاع الزوج(ة) المطرود(ة) إلى بيت الزوجية..... 29
- الطلاق والتطليق..... 29

تطور ميزانية وزارة العدل والحريات خلال الفترة

الممتدة من 2001 إلى 2013..... 29

- ميزانية التسيير..... 29
- ميزانية الاستثمار..... 29
- نسبة ميزانية وزارة العدل والحريات من الميزانية العامة للدولة..... 29

تقديم

منذ أول خطاب للعرش سنة 1999 دعا جلالة الملك محمد السادس إلى ترسيخ دعائم دولة الحق والقانون وجعل إصلاح منظومة العدالة من بين أولويات ورش الإصلاح الشمولي للبلاد.

وتفعيلا لمفهوم «القضاء في خدمة المواطن»، الذي أسس له جلالة الملك حفظه الله في خطابه السامي أمام البرلمان يوم 08 أكتوبر 2010، عملت وزارة العدل والحريات على إعداد «دليل العدالة في أرقام» يتضمن أهم المعطيات الإحصائية المرتبطة بقطاع العدل. ويتوخى هذا الدليل إعطاء صورة دقيقة حول المعطيات الإحصائية لمكونات منظومة العدالة، ووضعها رهن إشارة كافة الفاعلين والمتدخلين في المنظومة القضائية من قضاة وموظفي هيئة كتابة الضبط ومساعدى القضاء، بالإضافة إلى الباحثين وعموم المواطنين.

يروم هذا الدليل ما يلي :

- تحقيق مبدأ الشفافية ;
- تحسين جودة الخدمات القضائية.

ويتكون هذا الدليل من ستة محاور تتضمن إحصائيات حول:

- محاكم المملكة
- الموارد البشرية لوزارة العدل والحريات
- مساعدى القضاء
- النشاط العام للمحاكم
- نشاط أقسام قضاء الأسرة
- تطور ميزانية وزارة العدل والحريات خلال الفترة الممتدة من 2001 إلى 2013.

هذه الإحصائيات متاحة لعموم المواطنين، على الموقع الإلكتروني الرسمي لوزارة العدل والحريات: www.justice.gov.ma

محاكم المملكة

الخريطة القضائية للمملكة

العدد	المحاكم
1	محكمة النقض
21	محاكم الاستئناف
70	المحاكم الابتدائية
178	مراكز القضاة المقيمين
3	محاكم الاستئناف التجارية
8	المحاكم التجارية
2	محاكم الاستئناف الإدارية
7	المحاكم الإدارية

الدوائر القضائية

مراكز القضاة المقيمين	المحاكم الابتدائية	محاكم الاستئناف	
-	الرباط	الرباط	
-	سلا		
-	الرماني		
والماس	الخميسات		
تيداس			
تيفلت	تمارة		
الصخيرات	القنيطرة	القنيطرة	
عين عودة			
القنيطرة	سيدي قاسم		
حد كورت			
جرف الملح			
مشرع بلقاصيري	سيدي سليمان		
سيدي يحيى الغرب	سوق أربعاء الغرب		
عرباوة	وزان		
تروال			
موقريصات			
زومي	المحكمة المدنية بالدار البيضاء	الدار البيضاء	
بوسكورة			المحكمة الجزئية بالدار البيضاء
			المحكمة الإجتماعية بالدار البيضاء
-	المحمدية		
بوزنيقة	بنسليمان		
أزمور	الجديدة		الجديدة
لبير الجديد			
أولاد فرج	سيدي بنور		
أربعاء العونات			
خميس الزمامرة			
أولاد عمران			

مراكز القضاة المقيمين	المحاكم الابتدائية	محاكم الاستئناف
-	فاس	فاس
بني وليد	تاونات	
غفساي		
قرية با محمد		
تافرانث		
طهر السوق		
تسية	صفرو	
عين عائشة		
المنزل		
رباط الخير		
إيموزار كنندر	بولمان	
الميس مرموشة		
سوق مدز		
ميسور		
اوطاط الحاج		
أولاد علي يوسف	تازة	
اكنول		تازة
بوريد		
تيزي وزلي		
آيت سغروشن		
مغراوة		
كهف الغار		
تيناست		
بني لنت		
تاهلة		
وادي امليل		
باب المروج		
احد امسيلة		جرسيف
بركين		
مركيتام		
صاكة	مراكش	
آيت اورير		
ثلاث نيعقوب		
امزميز		
شيشاوة		
سيدي رحال	بن جرير	
صخور الرحامنة		
تنغير	ورزازات	ورزازات
يومال دادس		
قلعة مكونة		
مسمير		
اغرم نوكدال		
تازناخت		
أسول		
النيف		
آيت هاني		
سكورة		

مراكز القضاة المقيمين	المحاكم الابتدائية	محاكم الاستئناف
اكذر	زاكورة	ورزازات
تاكونيت		
تزارين		
جمعة اسحيم	أسفي	أسفي
سبت جزولة		
الشماعية	الصويرة	
ثلاثاء احنشان		
تالمست		
تمنار	مكناس	
مولاي ادريس زرهون		
الحاجب		
آيت اسحاق		
القياب		
كروشن		
مولاي بوعزة		
مريرت		
ايتزر		
آيت إيزدك		ميدلت
تونيقت		
اموكر		
كرامة		
اوتريات		
املشيل		
الريش		
إفران		
عين اللوح		
أزرو	الرشيدية	
أوفوس		
ارفود		
الجرف		
الريصاني		
الطاوس		
بوذنيب		
كلميمة		
غبالو نكردوس		
تينجداد		
املاكو	أكادير	
إموزار		
آيت باها	انزكان	
ماسة		
بيوكري	تارودانت	
تافنكولت		
ايغرم		
آيت عبد الله		
أولاد تايمة		
اركانة		
أولاد برحيل		
تالوين	طانطان	
-		
بويزكارن	كلميم	
تغجيجت		

مراكز القضاة المقيمين	المحاكم الابتدائية	محاكم الاستئناف	
سيدي ابفني	تنزيت	أكادير	
تافراوت			
انزي			
ثلاثاء الاخصاص			
جمعة تنغيرت	طاطا		
أفا			
فم الحصن			
فم زكيد	أسا الزاك		
-			
طرفاية	العيون	العيون	
بوجدور			
-			
-	السمارة	طنجة	
-	وادي الذهب		
-	طنجة		
-	العرائش		
-	القصر الكبير	طنجة	
-	أصيلة		
المضيق	تطوان	تطوان	
الفنيدق			
دار بني قريش			
واد لو			
باب برد	شفشاون		
بني أحمد			
الجبهة			
البروج	سطات		
أولاد سعيد			
الكاراة	برشيد		
أولاد عبو			
-	ابن احمد	سطات	
تاغزيرت	بني ملال		
سبت أولاد النمة	الفقيه بن صالح		بني ملال
دار أولاد زيدوح			
آيت محمد	أزيلال		
زاوية احنصال			
مولاي عيسى بن ادريس			
ابزو			
فم الجمعة			
تنالت			
دمنات			
افورار			
انركي			
واويزغت			
تاكفلت			
تيلوكيت			
آيت عتاب			

مراكز القضاة المقيمين	المحاكم الابتدائية	محاكم الاستئناف
زاوية الشيخ القصيبة اغباله	قصبة تادلة	بني ملال
-	خريبكة	خريبكة
-	وادي زم	
-	أبي الجعد	
جرادة عين بني مطهر تويسيت بوعرفة بني تلجيت بوعنان تالسينت تندرارة احفير نافوغالت اكليم السعيدية دبدو العيون	وجدة فكيك بركان تاويرت	وجدة
ميدار خمس تسمان الديوش زاو	الناضور	الناضور
بني بوفراح تبرانث تارجيست بني عمارة كتامة	الحسيمة	الحسيمة
178	70	21 المجموع

المحاكم الإدارية	محاكم الاستئناف الإدارية
الرباط الدار البيضاء فاس مكناس وجدة مراكش أكادير	الرباط مراكش
7	2 المجموع

محاكم الاستئناف التجارية		المحاكم التجارية	
الدار البيضاء	الدار البيضاء	الرباط	
		فاس	
		مكناس	
		وجدة	
		طنجة	
		مراكش	
	مراكش	أكادير	
المجموع	3	8	

الموارد البشرية لوزارة العدل والحريات

1. القضاة

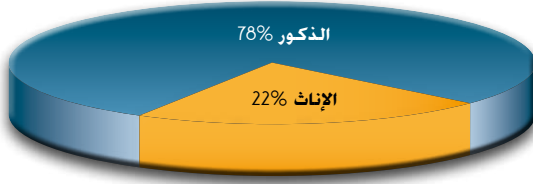
عدد وتوزيع القضاة حسب الجنس والمهام

النسبة المئوية بالنسبة لمجموع القضاة	المجموع	قضاء النيابة العامة		قضاء الحكم		مقر العمل
		الذكور	الإناث	الذكور	الإناث	
5,68%	205	34	3	123	45	محكمة النقض
22,84%	852	203	16	563	70	محاكم الاستئناف
58,78%	2207	474	103	1169	458	المحاكم الابتدائية
1,21%	43	8	8	24	11	محاكم الاستئناف التجارية
3,36%	132	5	9	79	39	المحاكم التجارية
0,78%	26	0	0	18	8	محاكم الاستئناف الإدارية
2,53%	102	0	0	76	26	المحاكم الإدارية
0,16%	5	0	0	4	1	المعهد العالي للقضاء
0,13%	6	0	0	4	2	المنشآت السامية لإدارة السجون وإعادة الإدماج
0,13%	5	0	0	5	0	المحكمة العسكرية
1,86%	64	0	0	50	14	مصالح الإدارة المركزية
0,86%	25	0	0	18	7	الملحقون بجهات أخرى
1,39%	10	0	0	10	0	دولة قطر
	31	0	0	31	0	دولة الإمارات العربية المتحدة
	11	0	0	11	0	لسلطنة عمان
100,00%	3724	2869	131	2185	684	المجموع

عدد النساء العاملات بالسلك القضائي

العدد	المهمة	مقر العمل
32	رئيسة غرفة	محكمة النقض
1	محامية عامة أولى	
11	مستشارة	
2	محامية عامة	
6	ملحقة بمحكمة النقض	
1	رئيسة أولى لمحكمة استئناف إدارية	المحاكم الإدارية ومحاكم الاستئناف الإدارية
7	رئيسة غرفة أو مستشارة بمحكمة استئناف إدارية	
2	رئيسة محكمة إدارية	
24	مستشارة أو قاضية بمحكمة إدارية	المحاكم التجارية والاستئناف التجارية
1	رئيسة أولى لمحكمة استئناف تجارية	
10	رئيسة غرفة أو مستشارة بمحكمة استئناف تجارية	
0	وكيلة عامة للملك لدى محكمة استئناف تجارية	
0	نائبة الوكيل العام للملك لدى محكمة استئناف تجارية	
0	رئيسة محكمة تجارية	
4	وكيلة الملك لدى محكمة تجارية	
39	نائبة رئيس أو قاضية بمحكمة تجارية	
6	نائبة وكيل الملك لدى محكمة تجارية	
0	رئيسة أولى لمحكمة استئناف	محاكم الاستئناف
69	رئيسة غرفة أو مستشارة بمحكمة استئناف	
0	وكيلة عامة للملك لدى محكمة استئناف	
16	نائبة الوكيل العام للملك لدى محكمة استئناف	
3	رئيسة محكمة ابتدائية	المحاكم الابتدائية
453	نائبة الرئيس أو قاضية بمحكمة ابتدائية	
2	وكيلة الملك لدى محكمة ابتدائية	
101	نائبة وكيل الملك لدى محكمة ابتدائية	
14	قاضيتان رئيستا قسم 12 قاضية رئيسات مصالح	قاضيات ملحقات بالإدارة المركزية لوزارة العدل الحريات
8		قاضيات ملحقات بإدارات أخرى
812		المجموع العام للنساء العاملات بالسلك القضائي
21,82%		نسبة النساء العاملات بالسلك القضائي من المجموع العام لقضاة المملكة البالغ عددهم 3728

نسبة القضاة الذكور والإناث بالنسبة لمجموع القضاة

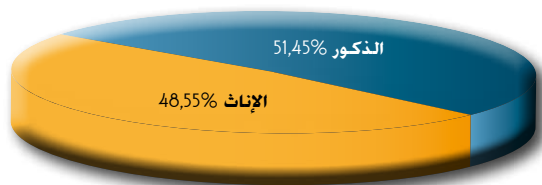


2. هيئة كتابة الضبط والأطر التقنية

عدد موظفي وزارة العدل والحريات حسب الجنس

مقر العمل	العدد	الذكور	الإناث	نسبة الذكور	نسبة الإناث
المصالح المركزية	1099	504	595	45,86%	54,14%
محكمة النقض	373	108	265	28,95%	71,05%
الدائرة القضائية لاستئنافية الرباط	1701	618	1083	36,33%	63,67%
الدائرة القضائية لاستئنافية القنيطرة	659	323	336	49,04%	50,99%
الدائرة القضائية لاستئنافية الدار البيضاء	1545	789	756	51,07%	48,93%
الدائرة القضائية لاستئنافية الجديدة	359	186	173	51,81%	48,19%
الدائرة القضائية لاستئنافية فاس	915	492	423	53,77%	46,23%
الدائرة القضائية لاستئنافية تازة	280	152	128	54,29%	45,71%
الدائرة القضائية لاستئنافية مراكش	825	471	354	57,09%	42,91%
الدائرة القضائية لاستئنافية ورزازات	268	180	88	67,16%	32,84%
الدائرة القضائية لاستئنافية أسفي	376	190	186	50,53%	49,47%
الدائرة القضائية لاستئنافية مكناس	890	455	435	51,12%	48,88%
الدائرة القضائية لاستئنافية الرشيدية	276	160	116	57,97%	42,03%
الدائرة القضائية لاستئنافية أكادير	894	568	326	63,53%	36,47%
الدائرة القضائية لاستئنافية العيون	538	303	235	56,32%	43,68%
الدائرة القضائية لاستئنافية طنجة	499	273	226	54,71%	45,29%
الدائرة القضائية لاستئنافية تطوان	307	149	158	48,53%	51,47%
الدائرة القضائية لاستئنافية سطات	362	179	183	50,55%	49,45%
الدائرة القضائية لاستئنافية بني ملال	499	303	196	60,72%	39,28%
الدائرة القضائية لاستئنافية خريبكة	307	153	154	49,84%	50,16%
الدائرة القضائية لاستئنافية وجدة	722	396	326	54,85%	45,15%
الدائرة القضائية لاستئنافية الناظور	224	152	72	67,86%	32,14%
الدائرة القضائية لاستئنافية الحسيمة	143	88	55	61,54%	38,46%
المجموع العام	14061	7196	6865	51,18%	48,82%

نسبة الذكور والإناث بالنسبة لمجموع موظفي وزارة العدل والحريات



عدد الموظفين بالإدارة المركزية حسب السلم

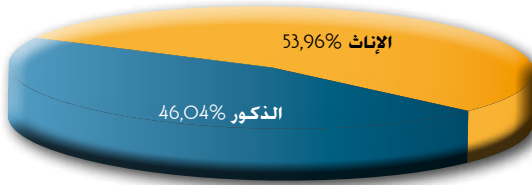
المجموع	السلم							المصالح المركزية
	خارج السلم	11	10	9	8	6	5	
28	2	2	2	1	3	3	15	الديوان
31	2	2	2	7	6	3	9	المتشعبة العامة
12	3	1	1	1	1	2	3	الكتابة العامة
145	21	33	24	12	23	10	22	مديرية الشؤون المدنية
130	14	28	19	23	12	12	22	مديرية الشؤون الجنائية والعضو
131	9	19	27	23	29	10	14	مديرية الميزانية والمراقبة
194	10	28	16	18	37	20	65	مديرية التجهيز وتدبير الممتلكات
23	3	8	3	5	2	1	1	مديرية التشريع
218	28	41	30	39	38	13	32	مديرية الموارد البشرية
159	25	35	21	38	16	8	16	مديرية الدراسات والتعاون والتحديث
16	0	1	4	3	4	1	3	كتابة المجلس الأعلى للقضاء
12	3	2	1	0	3	0	3	مركز تتبع و تحليل الشكايات
1099	117	200	150	170	174	83	205	المجموع

عدد الموظفين بالإدارة المركزية حسب الجنس

المجموع	الذكور		الإناث		المصالح المركزية
	نسبة الذكور	عدد الذكور	نسبة الإناث	عدد الإناث	
28	42,86%	12	57,14%	16	الديوان
31	32,26%	10	67,74%	21	المتشعبة العامة
12	50,00%	6	50,00%	6	الكتابة العامة
145	25,52%	37	74,48%	108	مديرية الشؤون المدنية
130	31,54%	41	68,46%	89	مديرية الشؤون الجنائية والعضو
131	55,73%	73	44,27%	58	مديرية الميزانية والمراقبة
194	61,86%	120	38,14%	74	مديرية التجهيز وتدبير الممتلكات
23	63,87%	14	39,13%	9	مديرية التشريع
1099	45,86%	504	54,14%	595	المجموع

المجموع	الذكور		الإناث		المصالح المركزية
	نسبة الذكور	عدد الذكور	نسبة الإناث	عدد الإناث	
217	46,06%	100	53,92%	177	مديرية الموارد البشرية
162	48,15%	78	51,85%	84	مديرية الدراسات والتعاون والتحديث
16	43,75%	7	56,25%	9	كتابة المجلس الأعلى للقضاء
12	33,33%	4	66,67%	8	مركز متابعة وتحليل الشكايات
1110	46,04%	511	53,96%	599	المجموع

نسبة الذكور والإناث بالنسبة لمجموع موظفي الإدارة المركزية



عدد الموظفين بالمعهد العالي للقضاء حسب الجنس والدرجة

الدرجة / الإطار	إناث	ذكور	المجموع	% إناث	% ذكور
منتدب قضائي من الدرجة الأولى	7	5	12	58	42
منتدب قضائي من الدرجة الثانية	4	2	6	67	33
منتدب قضائي من الدرجة الثالثة	2	0	2	100	0
مهندس دولة	0	2	2	0	100
محضر قضائي من الدرجة الثانية	1	1	2	50	50
محضر قضائي من الدرجة الثالثة	4	2	6	67	33
محضر قضائي من الدرجة الرابعة	7	4	11	64	36
كاتب الضبط من الدرجة الثالثة	2	2	4	50	50
كاتب الضبط من الدرجة الرابعة	5	4	9	56	44
مساعد تقني من إدارة السجون	0	1	1	0	100
حارس من الدرجة 4. إدارة السجون	0	1	1	0	100
الموظفون الموضوعون رهن إشارة المعهد: منتدب قضائي من الدرجة الثانية	2	2	4	50	50
المجموع	34	26	60	57	43

عدد المستخدمين والموظفين بالمؤسسة الحمديّة للأعمال الاجتماعيّة لقضاة وموظفي وزارة العدل حسب السلم

الجموع	السلم										C	خارج السلم	الجموع	
	1	2	3	4	5	6	7	8	9	10				
1						1								
4								1	3					
1			1											
30			1	3					3					
13			2	3			4		3					
10			3	2				1	2					
3			1	1				1	1					
1			1											
24			3	1			4		1					
5			2	1			1		1					
6			1				1		2					
9			3	1			1		1					
14	1		6	1			1		1					
137		1	2	1			5		1					
19				1			2		2					
20			1						1					
22			2						1					
11									1					
7							2							
56							1		4					
11			1				2		1					
24		19					1		1					
49							2		3					
17	1		4				2		1					
494	2	21	34	25	18	26	30	56	282					

عدد المستخدمين والموظفين بالمؤسسة الحمديّة للأعمال الاجتماعيّة لقضاة وموظفي وزارة العدل حسب الجنس

الجموع	الإناث		الذكور		العدد	النسبة %	العدد	النسبة %	الجموع
	النسبة %	العدد	النسبة %	العدد					
1	100	1			1	25			الكتابة
4	75	3			1	100			مصلحة التدقيق الداخلي والمراقبة
1					1				العلاقات العامة
30	53,33	16			14	46,67			مصلحة الموارد البشرية
13	46,15	6			7	53,85			مصلحة الحسابات
10	90	9			1	10			مصلحة الوحدات الخارجية
3	100	3							التواصل
1	100	1							المنازعات
24	29,17	7			17	70,83			مصلحة التجهيز وحظيرة السيارات
5	20	1			4	80			مصلحة الشراعات والصفقات
6	33,33	2			4	66,67			مصلحة البنائات
9	55,56	5			4	44,44			مصلحة المساعدة الاجتماعية
14	33,33	4			10	71,43			عدد الموظفين بالإدارة
137	44,53	61			76	55,47			الركب الرياضي والاصطيافي بالرباط
19	36,84	7			12	63,16			الركب الرياضي بسطات
20	40	8			21	60			مركز الاستجمام بإفران
22	18,18	4			18	81,82			مركز الاستجمام بنيط مليل
11	45,45	5			6	54,55			مركزي الاستجمام بارتيل والفيديق
7	14,29	1			6	85,71			مركز الاستجمام بالسعيدية
56	33,93	19			37	66,07			الركب الرياضي والاصطيافي بمراكش
11	45,45	5			6	54,55			قاعة المحاضرات بمراكش
24	10,20	9			15	89,80			الركب الرياضي والاصطيافي بأكادير
49	17,65	5			44	82,35			الديرة الفرعية
17	17,65	3			14	82,35			عدد الموظفين بالوحدات الخارجية
494	37,45	185			309	62,55			الجموع

عدد الموظفين بالمديريات الفرعية الإقليمية حسب السلم

المجموع	خارج السلم	المديريات الفرعية الإقليمية						
		11	10	9	8	6	5	
59	2	13	4	5	8	6	21	المديرية الفرعية الإقليمية لدى استئنافية الرباط
19	1	5	3	4			6	المديرية الفرعية الإقليمية لدى استئنافية القنيطرة
36	3	3	5	8	3	1	13	المديرية الفرعية الإقليمية لدى استئنافية البيضاء
13	2	4		2	2		3	المديرية الفرعية الإقليمية لدى استئنافية الجديدة
29	2	6	6	4	5		6	المديرية الفرعية الإقليمية لدى استئنافية فاس
15		1	5	3	3	1	2	المديرية الفرعية الإقليمية لدى استئنافية تازة
30	2	8	4	4	4	1	7	المديرية الفرعية الإقليمية لدى استئنافية مراكش
14		1	2	3	2		6	المديرية الفرعية الإقليمية لدى استئنافية ورزازات
15	1	2	3	2	5	1	1	المديرية الفرعية الإقليمية لدى استئنافية آسفي
38	2	9	3	9	5	1	9	المديرية الفرعية الإقليمية لدى استئنافية مكناس
10			1	4	1	1	3	المديرية الفرعية الإقليمية لدى استئنافية الرشيدية
21	1	3	5	2	6	1	3	المديرية الفرعية الإقليمية لدى استئنافية أكادير
25		9	4	3	5	1	3	المديرية الفرعية الإقليمية لدى استئنافية العيون
16	1	3	6	3	1	1	1	المديرية الفرعية الإقليمية لدى استئنافية طنجة
13	1	4	3	2	2		1	المديرية الفرعية الإقليمية لدى استئنافية تطوان
23	1	2	5	5	4		6	المديرية الفرعية الإقليمية لدى استئنافية سطات
14	1	3	2	4	1	1	2	المديرية الفرعية الإقليمية لدى استئنافية بني ملال
15		4	2	6	1		2	المديرية الفرعية الإقليمية لدى استئنافية خريبكة
29	2	9	4	2	5	1	6	المديرية الفرعية الإقليمية لدى استئنافية وجدة
12	3	1	1	1	1		5	المديرية الفرعية الإقليمية لدى استئنافية الناظور
12	1	2	1	4	3		1	المديرية الفرعية الإقليمية لدى استئنافية الحسيمة
458	26	92	69	80	67	17	107	المجموع

عدد الموظفين بالمديريات الفرعية الإقليمية حسب الجنس

المجموع	الذكور		الإناث		المديريات الفرعية الإقليمية
	نسبة الذكور	عدد الذكور	نسبة الإناث	عدد الإناث	
59	74,58%	44	25,42%	15	المديرية الفرعية الإقليمية لدى استئنافية الرباط
19	73,68%	14	26,32%	5	المديرية الفرعية الإقليمية لدى استئنافية القنيطرة
36	63,89%	23	36,11%	13	المديرية الفرعية الإقليمية لدى استئنافية البيضاء
13	53,85%	7	46,15%	6	المديرية الفرعية الإقليمية لدى استئنافية الجديدة
29	65,52%	19	34,48%	10	المديرية الفرعية الإقليمية لدى استئنافية فاس

المجموع	الذكور		الإناث		المديريات الفرعية الإقليمية
	نسبة الذكور	عدد الذكور	نسبة الإناث	عدد الإناث	
15	66,67%	10	33,33%	5	المديرية الفرعية الإقليمية لدى استئنافية تازة
30	73,33%	22	26,67%	8	المديرية الفرعية الإقليمية لدى استئنافية مراكش
14	50,00%	7	50,00%	7	المديرية الفرعية الإقليمية لدى استئنافية ورزازات
15	66,67%	10	33,33%	5	المديرية الفرعية الإقليمية لدى استئنافية أسفي
38	63,16%	24	36,84%	14	المديرية الفرعية الإقليمية لدى استئنافية مكناس
10	60,00%	6	40,00%	4	المديرية الفرعية الإقليمية لدى استئنافية الرشيدية
21	76,19%	16	23,81%	5	المديرية الفرعية الإقليمية لدى استئنافية أكادير
25	64,00%	16	36,00%	9	المديرية الفرعية الإقليمية لدى استئنافية العيون
16	62,50%	10	37,50%	6	المديرية الفرعية الإقليمية لدى استئنافية طنجة
13	76,92%	10	23,08%	3	المديرية الفرعية الإقليمية لدى استئنافية تطوان
23	52,17%	12	47,83%	11	المديرية الفرعية الإقليمية لدى استئنافية سطات
14	71,43%	10	28,57%	4	المديرية الفرعية الإقليمية لدى استئنافية بني ملال
15	60,00%	9	40,00%	6	المديرية الفرعية الإقليمية لدى استئنافية خريبكة
29	65,52%	19	34,48%	10	المديرية الفرعية الإقليمية لدى استئنافية وجدة
12	50,00%	6	50,00%	6	المديرية الفرعية الإقليمية لدى استئنافية الناظور
12	58,33%	7	41,67%	5	المديرية الفرعية الإقليمية لدى استئنافية الحسيمة
458	65,72%	301	34,28%	157	المجموع

عدد الموظفين بالمراكز الجهوية للحفاظ حسب السلم

المجموع	خ السلم	المراكز الجهوية للحفاظ				الدائرة القضائية
		11	10	8	5	
9		2	2	4	1	محكمة الاستئناف بالجديدة
12	3	1	1	6	1	محكمة الاستئناف بمراكش
11		3		7	1	محكمة الاستئناف بمكناس
5		1		4		محكمة الاستئناف بطنجة
5		2	1	2		محكمة الاستئناف بالناظور
42	3	9	4	23	3	المجموع

عدد الموظفين بالمراكز الجهوية للحفظ حسب الجنس

الجموع	الذكور		الإناث		المراكز الجهوية للحفظ	الدائرة القضائية
	نسبة الذكور	عدد الذكور	نسبة الإناث	عدد الإناث		
9	88,89%	8	11,11%	1	المركز الجهوي للحفظ بالجديدة	محكمة الاستئناف بالجديدة
12	91,67%	11	8,33%	1	المركز الجهوي للحفظ ببراكش	محكمة الاستئناف ببراكش
11	90,91%	10	9,09%	1	المركز الجهوي للحفظ بمكناس	محكمة الاستئناف بمكناس
5	80,00%	4	20,00%	1	المركز الجهوي للحفظ بطنجة	محكمة الاستئناف بطنجة
5	60,00%	3	40,00%	2	المركز الجهوي للحفظ بالناظور	محكمة الاستئناف بالناظور
42	85,71%	36	14,29%	6		الجموع

3. المحاكم

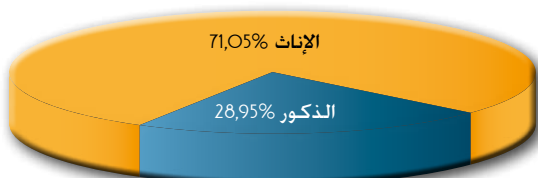
عدد الموظفين بمحكمة النقض حسب السلم

الجموع	السلم							المحاكم
	خارج السلم	11	10	9	8	6	5	
373	28	45	54	44	88	24	89	محكمة النقض

عدد الموظفين بمحكمة النقض حسب الجنس

الجموع	الذكور		الإناث		المحاكم
	نسبة الذكور	عدد الذكور	نسبة الإناث	عدد الإناث	
373	28,95%	108	71,05%	265	محكمة النقض

نسبة الذكور والإناث بمحكمة النقض



عدد الموظفين بمختلف الدوائر القضائية حسب السلم

المجموع	السلم							الدائرة القضائية
	خارج السلم	11	10	9	8	6	5	
1395	68	182	216	156	271	109	393	محكمة الاستئناف بالرياض
640	42	97	130	74	109	42	146	محكمة الاستئناف بالقنيطرة
1257	122	182	285	117	175	52	324	محكمة الاستئناف بالدار البيضاء
337	17	47	77	35	64	20	77	محكمة الاستئناف بالجديدة
724	41	127	122	83	140	55	156	محكمة الاستئناف بفاس
165	13	45	53	27	49	24	54	محكمة الاستئناف بتازة
644	24	60	143	71	127	51	168	محكمة الاستئناف بمراكش
254	5	14	39	32	80	21	63	محكمة الاستئناف بوزازات
361	8	32	80	56	85	17	83	محكمة الاستئناف بأسفي
748	26	93	115	60	168	83	203	محكمة الاستئناف بمكناس
266	5	34	30	20	45	25	98	محكمة الاستئناف بالرشيدية
788	15	90	160	74	228	39	182	محكمة الاستئناف بأكادير
513	6	69	104	75	155	18	86	محكمة الاستئناف بالعيون
438	23	87	104	44	66	16	98	محكمة الاستئناف بطنجة
294	10	45	65	29	55	16	74	محكمة الاستئناف بتطوان
339	9	42	96	46	78	16	52	محكمة الاستئناف بسطات
485	19	37	90	65	122	28	124	محكمة الاستئناف ببني ملال
292	6	32	45	41	82	12	74	محكمة الاستئناف بخربكة
607	31	99	103	51	116	36	171	محكمة الاستئناف بوجدة
207	6	40	39	20	32	8	62	محكمة الاستئناف بالناضور
131	4	28	28	14	32	4	21	محكمة الاستئناف بالمخيمية
10985	500	1482	2124	1190	2288	692	2709	المجموع

عدد الموظفين بمختلف الدوائر القضائية حسب الجنس

المجموع	الذكور		الإناث		الدوائر القضائية
	%	عدد الذكور	%	عدد الإناث	
1395	35,56%	496	64,44%	899	محكمة الاستئناف بالرياض
640	48,28%	309	51,72%	331	محكمة الاستئناف بالقنيطرة
1257	50,99%	641	49,01%	616	محكمة الاستئناف بالدار البيضاء
337	50,74%	171	49,26%	166	محكمة الاستئناف بالجديدة
724	52,76%	382	47,24%	342	محكمة الاستئناف بفاس
265	53,58%	142	46,42%	123	محكمة الاستئناف بتازة
644	57,30%	369	42,70%	275	محكمة الاستئناف بمراكش
254	68,11%	173	31,89%	81	محكمة الاستئناف بوزازات
361	49,86%	180	50,14%	181	محكمة الاستئناف بأسفي

المجموع	الذكور		الإناث		الدوائر القضائية
	%	عدد الذكور	%	عدد الإناث	
748	50,53%	378	49,47%	370	محكمة الاستئناف بمكناس
266	57,89%	154	42,11%	112	محكمة الاستئناف بالرشيدية
788	63,71%	502	36,29%	286	محكمة الاستئناف بأكادير
513	55,95%	287	44,05%	226	محكمة الاستئناف بالعيون
438	53,42%	234	46,58%	204	محكمة الاستئناف بطنجة
294	47,28%	139	52,72%	155	محكمة الاستئناف بتطوان
339	50,44%	171	49,56%	168	محكمة الاستئناف بسطات
485	60,41%	293	39,59%	192	محكمة الاستئناف بني ملال
292	49,32%	144	50,68%	148	محكمة الاستئناف بخريبكة
607	54,86%	333	45,14%	274	محكمة الاستئناف بوجدة
207	69,08%	143	30,92%	64	محكمة الاستئناف بالناضور
131	61,83%	81	38,17%	50	محكمة الاستئناف بالحسيمة
10985	52,09%	5722	47,91%	5263	المجموع

عدد الموظفين بمحاكم الاستئناف الإدارية والمحاكم الإدارية حسب السلم

المجموع	السلم							المحاكم	
	خارج السلم	11	10	9	8	6	5		
68	3	10	16	14	18		7	محكمة الاستئناف الإدارية بالرباط	محكمة الاستئناف الإدارية بالرباط
80	1	9	20	13	18	5	14	المحكمة الإدارية بالرباط	
48	4	3	16	6	7	2	10	المحكمة الإدارية بالدار البيضاء	
46	10	10	6	6	2	1	11	المحكمة الإدارية بفاس	
41	1	5	5	6	7	5	12	المحكمة الإدارية بمكناس	
36	4	7	5	4	6	2	8	المحكمة الإدارية بوجدة	
23	1	3	9	2	4	1	3	محكمة الاستئناف الإدارية بمراكش	محكمة الاستئناف الإدارية بمراكش
30	2	4	5	4	6		9	المحكمة الإدارية بمراكش	
41	1	10	8	2	11	1	8	المحكمة الإدارية بأكادير	
413	27	61	90	57	79	17	82	المجموع	

عدد الموظفين بمحاكم الاستئناف الإدارية و المحاكم الإدارية حسب الجنس

محاكم الاستئناف الإدارية	المحاكم الإدارية	عدد الإناث	% الإناث	عدد الذكور	% الذكور	المجموع
محكمة الاستئناف الإدارية بالرباط		49	72,06%	19	27,94%	68
	المحكمة الإدارية بالرباط	57	71,25%	23	28,75%	80
	المحكمة الإدارية بالدار البيضاء	29	60,42%	19	39,58%	48
	المحكمة الإدارية بفاس	28	60,87%	18	39,13%	46
	المحكمة الإدارية بمكناس	22	53,66%	19	46,34%	41
	المحكمة الإدارية بوجدة	16	44,44%	20	55,56%	36
محكمة الاستئناف الإدارية بمراكش		11	47,83%	12	52,17%	23
	المحكمة الإدارية بمراكش	17	56,67%	13	43,33%	30
	المحكمة الإدارية بأكادير	21	51,22%	20	48,78%	41
المجموع		250	60,53%	163	39,47%	413

عدد الموظفين بمحاكم الاستئناف التجارية و المحاكم التجارية حسب السلم

المحاكم	السلم							المجموع
	خارج السلم	11	10	9	8	6	5	
محكمة الاستئناف التجارية بالدار البيضاء	5	13	19	9	9	1	6	62
	162	23	7	23	14	10	20	99
	2	23	7	23	14	10	1920	99
محكمة الاستئناف التجارية بفاس	7	10	7	8	8	3	5	48
	8	16	18	1	8	5	12	68
	6	4	11	5	5	1	8	40
	3	12	11	11	8	4	3	52
	5	6	8	9	14	2	6	50

المجموع	السلم							المحاكم
	خارج السلم	11	10	9	8	6	5	
34	4	6	8	4	4	2	6	محكمة الاستئناف التجارية مراكش
52	3	9	12	13	7	3	5	المحكمة التجارية بمراكش
44	3	8	10	6	5	1	11	المحكمة التجارية بأكادير
691	62	125	161	101	100	40	102	المجموع

محكمة الاستئناف
التجارية بمراكش

عدد الموظفين بمحاكم الاستئناف التجارية والمحاكم التجارية حسب الجنس

المجموع	% الذكور	عدد الذكور	% الإناث	عدد الإناث	المحاكم التجارية	محاكم الاستئناف التجارية
62	54,84%	34	45,16%	28		محكمة الاستئناف التجارية بالدار البيضاء
142	50,70%	72	49,30%	70	المحكمة التجارية بالدار البيضاء	
99	36,36%	36	63,64%	63	المحكمة التجارية بالرباط	
48	66,76%	32	33,33%	16		محكمة الاستئناف التجارية بفاس
68	60,29%	41	39,71%	27	المحكمة التجارية بفاس	
40	62,50%	25	37,50%	15	المحكمة التجارية بطنجة	
52	46,15%	24	53,85%	28	المحكمة التجارية بمكناس	
50	48,00%	24	52,00%	26	المحكمة التجارية بوجدة	
34	50,00%	17	50,00%	17		محكمة الاستئناف التجارية مراكش
52	51,92%	27	48,08%	25	المحكمة التجارية بمراكش	
44	68,18%	30	31,82%	14	المحكمة التجارية بأكادير	
691	52,39%	362	47,61%	329	المجموع	

مساعدو القضاء

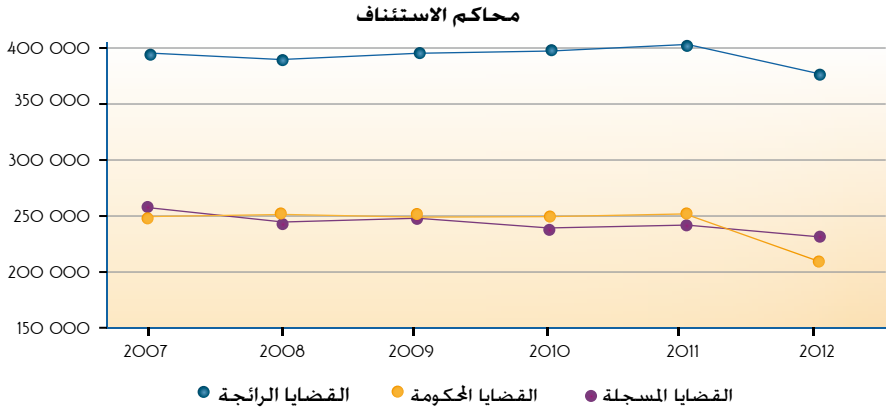
%	عدد الإناث	%	عدد الذكور	المسجلون	المهنة
21,06%	2211	78,94%	8285	10496	المحامون
42,67%	399	57,33%	536	935	الموثقون
7,67%	232	92,33%	2791	3023	الخبراء القضائيون
27,53%	90	72,47%	237	327	التراجمه
11,00%	136	89,00%	1084	1220	المفوضون القضائيون
28,31%	207	71,69%	524	731	النساح
-	-	100%	3349	3349	العدول

النشاط العام للمحاكم

النشاط العام للمحاكم برسم سنوات (2007 إلى 2012)

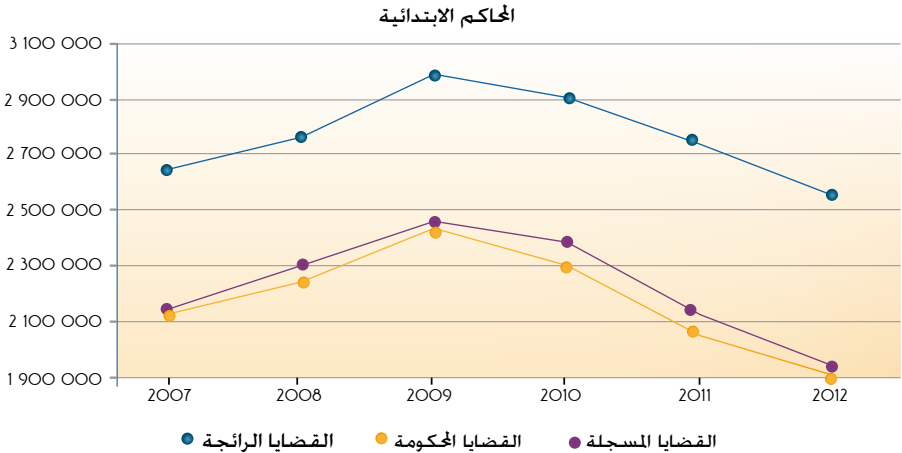
محاكم الاستئناف

السنة	2007	2008	2009	2010	2011	2012
القضايا المسجلة	249 447	253 327	250 538	249 672	251 520	212 977
القضايا الراجعة	395 390	392 182	396 171	397 797	403 096	378 381
القضايا المحكومة	257 013	245 158	247 705	240 171	242 420	231 590
نسبة التصفية	65%	62,51%	62,52%	60,38%	60,14%	61,21%



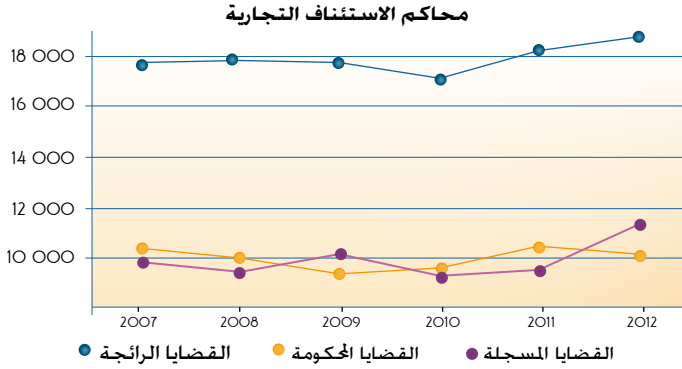
المحاكم الابتدائية

السنة	2007	2008	2009	2010	2011	2012
القضايا المسجلة	2 141 113	2 298 394	2 460 762	2 383 866	2 122 903	1 943 619
القضايا الراجعة	2 647 976	2 763 068	2 987 723	2 902 602	2 735 410	2 555 556
القضايا المحكومة	2 129 306	2 241 548	2 438 266	2 302 403	2 054 770	1 908 847
نسبة التصفية	80,41%	81,13%	81,61%	79,32%	75,12%	74,69%



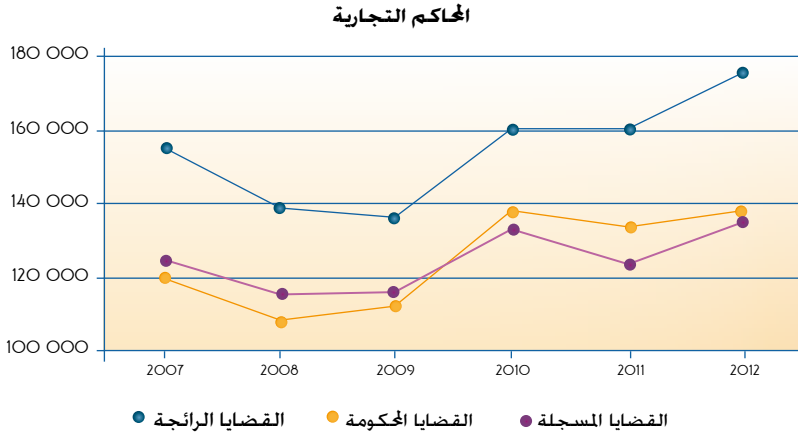
محاكم الاستئناف التجارية

السنة	2007	2008	2009	2010	2011	2012
القضايا المسجلة	10 380	10 033	9 417	9 606	10 521	10 164
القضايا الرائجة	17 707	17 844	17 755	17 114	18 215	18 764
القضايا المحكومة	9 838	9 452	10 204	9 323	9 557	11 346



المحاكم التجارية

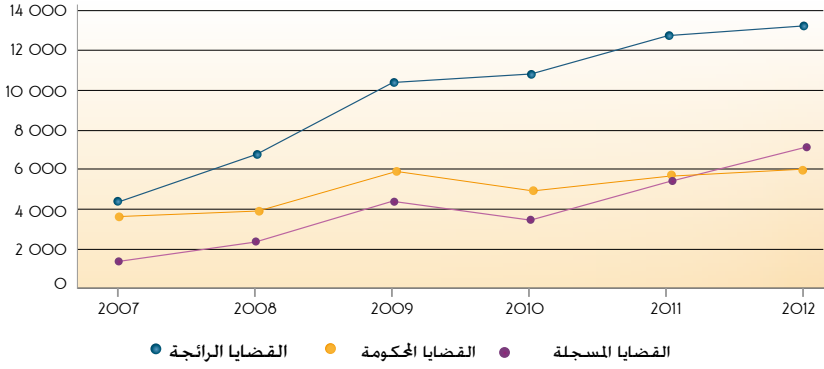
السنة	2007	2008	2009	2010	2011	2012
القضايا المسجلة	119 695	108 669	112 378	138 143	134 194	138 471
القضايا الرائجة	155 525	139 138	136 540	160 281	160 810	175 731
القضايا المحكومة	125 226	115 558	116 095	133 238	123 722	135 338



محكمة الاستئناف الإدارية

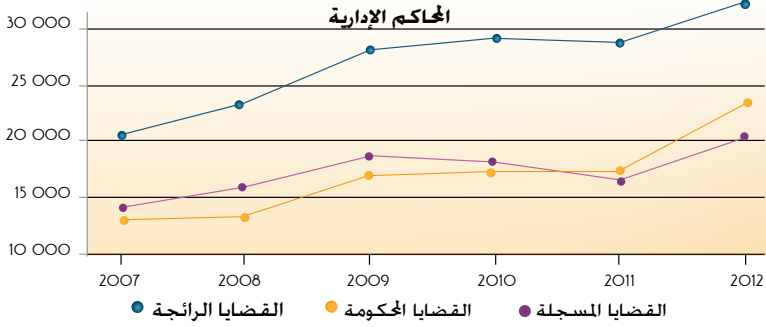
السنة	2007	2008	2009	2010	2011	2012
القضايا المسجلة	3 608	3 898	5 926	4 880	5 527	6 081
القضايا الرائجة	4 323	6 755	10 330	10 804	12 744	13 320
القضايا المحكومة	1 441	2 299	4 342	3 521	5 412	7 151

محكمة الاستئناف الإدارية



المحاكم الإدارية

السنة	2012	2011	2010	2009	2008	2007
القضايا المسجلة	20 358	16 795	18 081	18 460	15 810	13 680
القضايا الرائجة	32 462	28 821	29 307	28 218	23 213	20 684
القضايا المحكومة	23 053	17 197	17 138	17 029	13 401	12 968



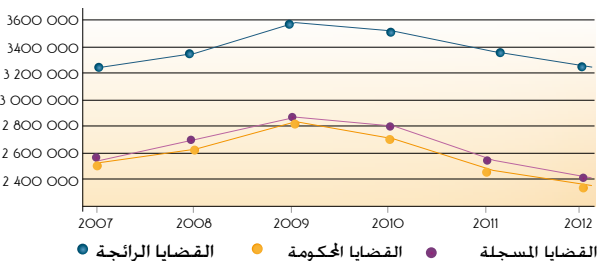
المجموع العام لنشاط محاكم المملكة

السنة	2012	2011	2010	2009	2008	2007
القضايا المسجلة	2 399 835	2 551 981	2 804 248	2 857 481	2 690 131	2 537 923
القضايا الرائجة	3 252 718	3 377 311	3 517 905	3 576 737	3 342 200	3 241 605
القضايا المحكومة	2 357 940	2 462 635	2 705 794	2 833 641	2 627 416	2 535 792

غرف الإستئناف بالمحاكم الابتدائية

السنة	2012	2011
القضايا المسجلة	68 165	12 958
القضايا الرائجة	78 504	12 958
القضايا المحكومة	40 615	3 391

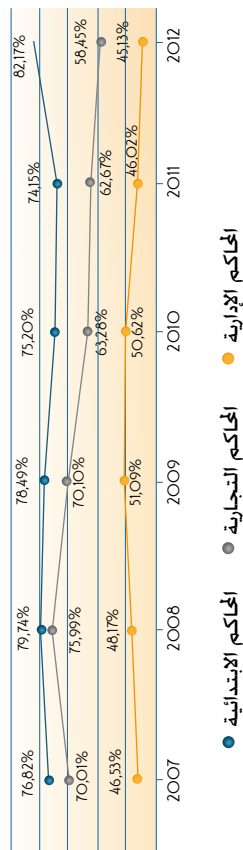
تطور القضايا الرائجة و المحكومة 2012-2007



تطور تنفيذ الأحكام المدنية والإدارية والتجارية خلال سنوات 2007 إلى 2012

2012		2011		2010		2009		2008		2007		جهة التنفيذ
نسبة التنفيذ	الطلبات المنفذ	نسبة التنفيذ	الطلبات المنفذ	نسبة التنفيذ	الطلبات المنفذ	نسبة التنفيذ	الطلبات المنفذ	نسبة التنفيذ	الطلبات المنفذ	نسبة التنفيذ	الطلبات المنفذ	
82,17%	303538	74,15%	202695	75,20%	201203	78,49%	152600	79,74%	157656	76,82%	138592	الحاكم الابتدائية
85,54%	61243	80,97%	82752	70,52%	72039	86,48%	67245	82,09%	69056	68,80%	61723	شركات التأمين
82,72%	364781	76,13%	217298	83,71%	273242	86,44%	219845	85,33%	226712	82,99%	220315	الجموع
58,45%	37397	46,02%	3253	50,62%	5846	51,09%	2306	48,17%	2183	46,53%	2515	الحاكم الإدارية
45,31%	3184	62,67%	40624	63,28%	37926	70,10%	38489	75,99%	44787	70,01%	46109	الحاكم التجارية
79,17%	405362	73,09%	261175	71,68%	242991	78,60%	260640	79,26%	273682	73,20%	268939	الجموع

تطور تنفيذ الأحكام المدنية والإدارية والتجارية خلال سنوات 2007 إلى 2012



إحصائيات أقسام قضاء الأسرة برسم سنة 2012

الزواج وثبوت الزوجية

المجموع	ثبوت الزوجية	الزواج
364367	38952	325415

الصلح في قضايا الأسرة

المحكوم			الرائج			
المجموع	باقي الأحكام	نسبة الصلح من مجموع الأحكام	المحكوم بالصلح	المجموع	الخلف	المسجل
32571	26061	19,99%	6510	49622	14568	35054

الطلاق والتطليق

المجموع	التطليق	الطلاق
56198	33261	22937

إحصائيات حالات إرجاع الزوج(ة) المطرود(ة) إلى بيت الزوجية

عدد الزوجات	عدد الأزواج	عدد حالات الإرجاع التي تم تنفيذها	عدد طلبات الإرجاع
2073	302	2375	4331

تطور ميزانية وزارة العدل والحريات خلال الفترة الممتدة من 2001 إلى 2013

نسبة ميزانية وزارة العدل والحريات من الميزانية العامة للدولة	ميزانية الاستثمار اعتمادات الأداء	ميزانية التسيير			السنوات
		المجموع	المعدات والنفقات المختلفة	الموظفون	
1,95%	306 153 000,00	1 576 127 000,00	346 925 000,00	1 229 202 000,00	2001
2,10%	270 715 000,00	1 728 428 000,00	331 900 000,00	1 396 528 000,00	2002
2,03%	287 179 000,00	1 700 058 000,00	351 900 000,00	1 348 158 000,00	2003
2,09%	287 179 000,00	1 808 245 000,00	351 900 000,00	1 456 345 000,00	2004
2,00%	300 113 000,00	2 115 958 000,00	361 900 000,00	1 754 058 000,00	2005
2,04%	300 113 000,00	2 198 105 000,00	371 900 000,00	1 826 205 000,00	2006
1,88%	300 113 000,00	2 244 021 000,00	383 600 000,00	1 860 421 000,00	2007
1,59%	334 113 000,00	2 479 167 000,00	419 600 000,00	2 059 567 000,00	2008
0,72%	234 113 000,00	2 163 150 000,00	270 600 000,00	1 892 550 000,00	2009
0,83%	334 113 000,00	2 550 309 000,00	335 600 000,00	2 214 709 000,00	2010
1,07%	574 000 000,00	2 572 060 000,00	311 000 000,00	2 261 060 000,00	2011
1,88%	324 000 000,00	3 122 673 000,00	312 000 000,00	2 810 673 000,00	2012
2,05%	79 199 224,00	3 442 043 000,00	321 783 000,00	3 120 260 000,00	2013

وزارة العدل والحريات
ساحة المامونية -10000-الرباط - المغرب
الهاتف: 05 37 21 37 37
www.justice.gov.ma / www.mahakim.ma



مديرية الدراسات والتعاون والتحديث
قسم التواصل